

# MODEM FIBRA

Guida rapida d'installazione

**MODEM FIBRA INFOSTRADA**

Alcatel-Lucent G-240W-B



**INFOSTRADA**

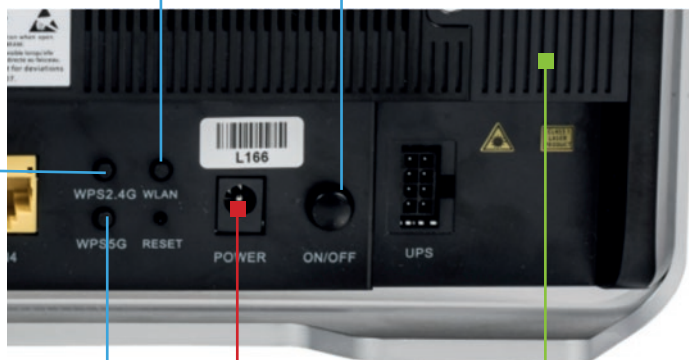


# Come collegare il modem

Per accendere  
e spegnere  
la rete Wi-Fi

Per accendere  
e spegnere  
il modem

Per attivare  
il WPS  
sulla banda  
Wi-Fi 2,4 GHz



Per attivare il WPS  
sulla banda Wi-Fi 5 GHz

**PRESA  
ELETTRICA**

**BORSCHIA**



Il cavo che collega la borchia  
(presa della fibra) al modem è  
fatto in fibra ed è molto delicato:  
fai attenzione a non piegarlo!

1

Rimuovi lo sportellino  
posto sul retro del  
modem utilizzando  
un giravite a stella



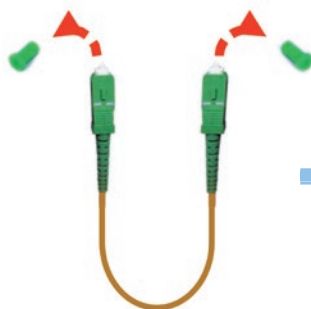
2

Rimuovi il tappino nero  
dalla porta ottica verde  
del modem



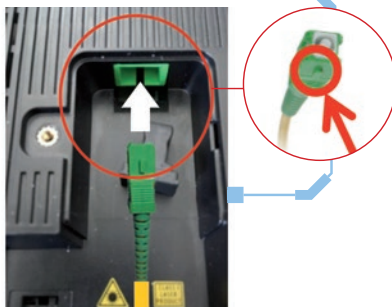
3

Rimuovi i tappini  
dalle estremità  
del cavetto fibra



4

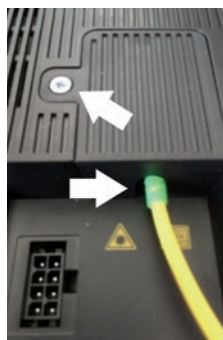
Inserisci una delle due estremità del cavetto nella porta fibra fino a che non senti un CLICK. Non serve forzare: in caso contrario prova ad inserirlo nell'altro verso



Inserisci il cavetto con la tacca verso il basso

5

Richiudi lo sportellino, facendo passare il cavetto fibra nell'apposita fessura, ed applica la vite di sicurezza



6

Inserisci l'altra estremità del cavetto fibra nella presa ottica a muro finché non si blocca

Borchia





# Come collegare i dispositivi al modem

## ... per navigare senza fili (Wi-Fi)

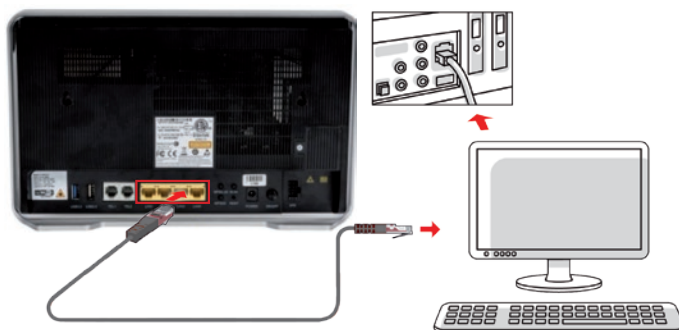
- 1 Collega i tuoi dispositivi alla rete Wi-Fi indicata nell'etichetta dietro al modem (SSID)
- 2 Quando ti viene richiesta la password, inserisci quella che trovi dietro al modem (WPA Key) e clicca **Connetti**

Nome rete e  
Password Wi-Fi



## ... per navigare con il cavo (LAN)

Collega i tuoi dispositivi con il cavo Ethernet alle porte gialle che si trovano dietro al modem come illustrato nell'immagine



## Ti sembra che il modem non funzioni?

Verifica che i led del tuo modem siano verdi e accesi come illustrato nella figura. Se i led non sono accesi o lampeggiano spegni il modem con l'apposito pulsante e riavvialo dopo almeno 30 secondi.



## ...per telefonare

Per effettuare o ricevere chiamate, collega il telefono alla **porta grigia** del modem **TEL 1**, come illustrato da immagine



### Ricorda:

- Tieni il modem sempre acceso per poter ricevere ed effettuare telefonate o ricevere ed inviare fax o messaggi in segreteria
- Per utilizzare più di un telefono puoi usare un cordless multibase: collega la basetta principale al modem e le altre basi alle prese di corrente, nelle stanze di casa che preferisci



# Come ottimizzare le prestazioni del Wi-Fi

## Per una copertura ottimale del Wi-Fi, posiziona il modem...

- in verticale, su un ripiano a circa 1 metro dal pavimento
- non coperto o nascosto (ad esempio: mobili, TV, oggetti di metallo, acquari)
- lontano da fonti di calore o freddo eccessivo

## Ti ricordiamo inoltre che...

1. La velocità del collegamento Wi-Fi diminuisce man mano che ti allontani dal modem
2. La velocità del Wi-Fi dipende dal numero di dispositivi connessi contemporaneamente e dalla velocità massima supportata dal dispositivo stesso
3. Altre reti Wi-Fi nelle vicinanze potrebbero interferire e peggiorare le prestazioni della tua rete
4. Per sfruttare al meglio il Wi-Fi, collega i tuoi dispositivi alla rete Wi-Fi 5 GHz del modem. Se vedi una sola rete, puoi duplicare la rete Wi-Fi del modem seguendo le istruzioni del manuale online



[http://www.infostrada.it/fileadmin/Materiale/guidemodem/Manuale\\_NOKIA\\_G-240W-B.pdf](http://www.infostrada.it/fileadmin/Materiale/guidemodem/Manuale_NOKIA_G-240W-B.pdf)

Per estendere la rete Wi-Fi in tutti i punti della casa, considera l'acquisto di un ripetitore Wi-Fi, come quello che trovi nei nostri negozi.